

UCHWAŁA Nr XVI/131/08
Rady Miejskiej w Opalenicy
z dnia 24 czerwca 2008 r.

w sprawie ustalenia Regulaminu korzystania z gminnych placów zabaw na terenie gminy Opalenica.

Na podstawie art. 40 ust.2 pkt 4 ustawy z dnia 8 marca 1990 r. o samorządzie gminnym (Dz.U. z 2001r. Nr 142, poz.1591; 2002 r. Nr 23, poz. 220, Nr 62, poz. 558, Nr 113, poz.984, Nr 153, poz.1271 i Nr 214, poz.1806; z 2003 r. Nr 80, póź. 717 i Nr 162, póź. 1568; z 2004 r. Nr 116, poz. 1203 z 2005 r. Nr 172 ,poz. 1441; z 2006 r. Nr 17, poz .128) Rada Miejska w Opalenicy uchwala, co następuje.

§1. Regulamin korzystania z gminnych placów zabaw na terenie gminy Opalenica, zwany dalej „Regulaminem”, określa zasady i tryb korzystania z placów zabaw na terenie gminy Opalenica.

§2.1 Place zabaw pełnią funkcje zdrowotne i rekreacyjno-wypoczynkowe.

2. Urządzenia zabawowe przeznaczone są dla dzieci w wieku od 3 do 15 lat.

3. Dzieci na terenie placu zabaw powinny przebywać wyłącznie pod opieką dorosłych, którzy za nie ponoszą pełną odpowiedzialność.

4. Osoby przebywające na terenie placu zobowiązane są do zachowania porządku i czystości.

5. Z urządzeń zabawowych należy korzystać zgodnie z ich przeznaczeniem.

6. Na terenie placu zabaw zabrania się w szczególności :

- 1) niszczenia urządzeń zabawowych,
- 2) zaśmiecania terenu,
- 3) niszczenia zieleni,
- 4) jazdy na rowerze,
- 5) gry w piłkę,
- 6) wprowadzania zwierząt.

7. Osoby niestosujące się do powyższych zakazów będą podlegały odpowiedzialności zgodnie z przepisami ustawy z dnia 20 maja 1971 r. Kodeks wykroczeń.

§3. Regulamin podlega wywieszeniu na tablicach usytuowanych na terenach placów zabaw.

§4. Place zabaw, na których obowiązuje Regulamin, określają załączniki do uchwały, od Nr 1 do Nr 5.

§5. Traci moc uchwała Nr XXX/250/06 Rady Miejskiej w Opalenicy z dnia 30 sierpnia 2006r. w sprawie ustalenia Regulaminu korzystania z placów zabaw w granicach administracyjnych miasta Opalenica.

§6. Wykonanie uchwały powierza się Burmistrzowi Opalenicy.

§7. Uchwała wchodzi w życie po upływie 14 dni od dnia ogłoszenia w Dzienniku Urzędowym Województwa Wielkopolskiego.

PRZEWODNICZĄCY
RADY MIEJSKIEJ

~~Krzysztof Czarnuszka~~

UZASADNIENIE

do uchwały Nr ~~XVI/131/08~~ Rady Miejskiej w Opalenicy z dnia 24 czerwca 2008r. w sprawie ustalenia Regulaminu korzystania z placów zabaw na terenie gminy Opalenica.

Zgodnie z art. 40 ust. 2 pkt 4 ustawy z dnia 8 marca 1990 roku o samorządzie gminnym, gminie przysługuje prawo stanowienia aktów prawa miejscowego w zakresie zasad i trybu korzystania z gminnych obiektów i urządzeń użyteczności publicznej.

Uchwałą Nr XXX/250/06 Rady Miejskiej w Opalenicy z dnia 30 sierpnia 2006r. ustalono Regulamin korzystania z placów zabaw w granicach administracyjnych miasta Opalenica.

Z uwagi na powstające nowe place zabaw na terenie gminy, opracowano regulamin korzystania z placów zabaw na terenie gminy Opalenica określając standardy zachowania osób korzystających z tych placów.

Zatem podjęcie ww. uchwały jest uzasadnione.

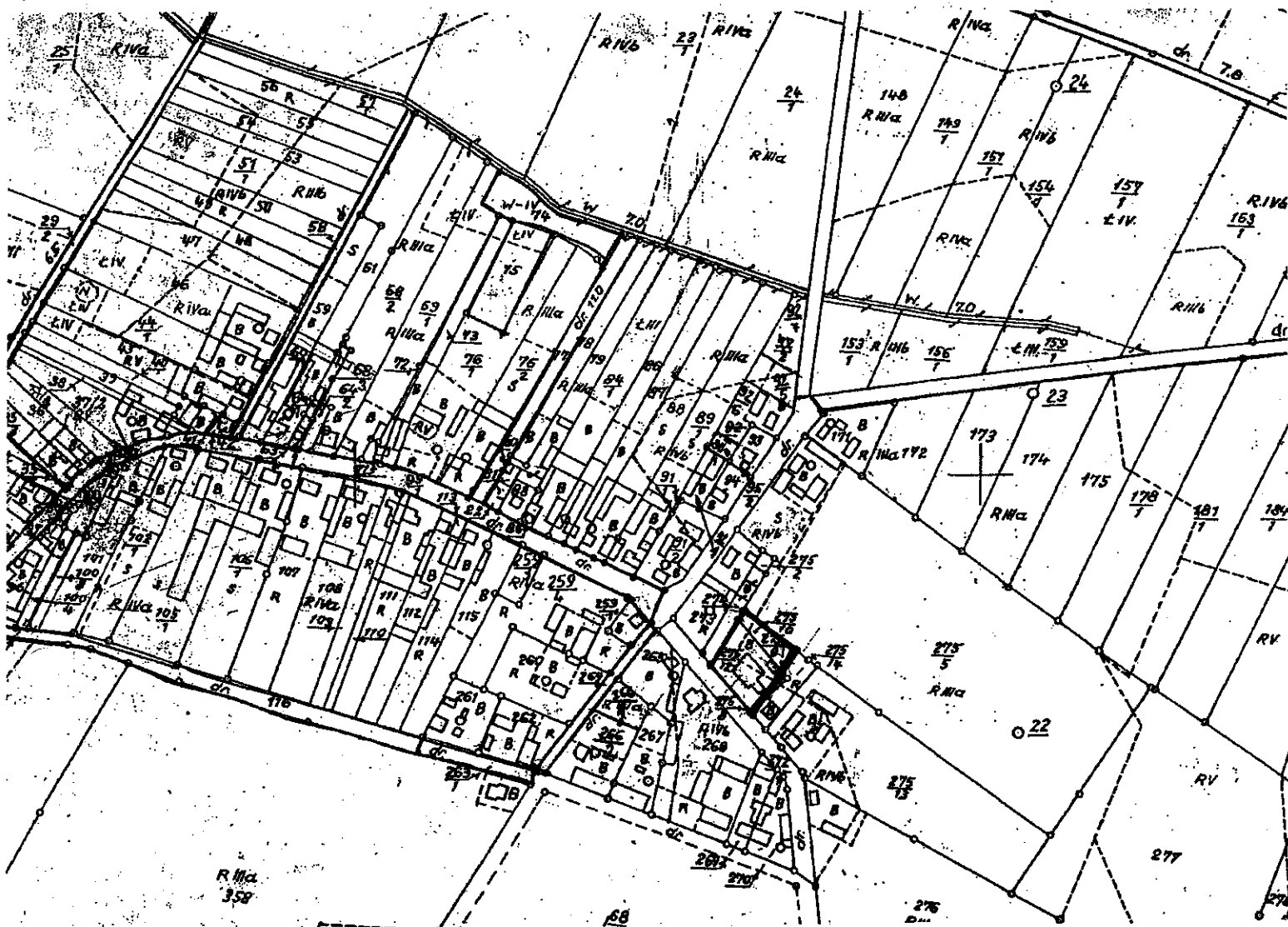
BURMISTRZ

Ryszard Napierala

Załącznik Nr 1

do uchwały Nr ~~XVI/131/08~~
Rady Miejskiej w Opalenicy
z dnia ~~24~~ czerwca 2008r.

Plac zabaw w miejscowości Łagwy, ul. Słoneczna 26 – działki nr 275/10 i dz. nr 275/12.

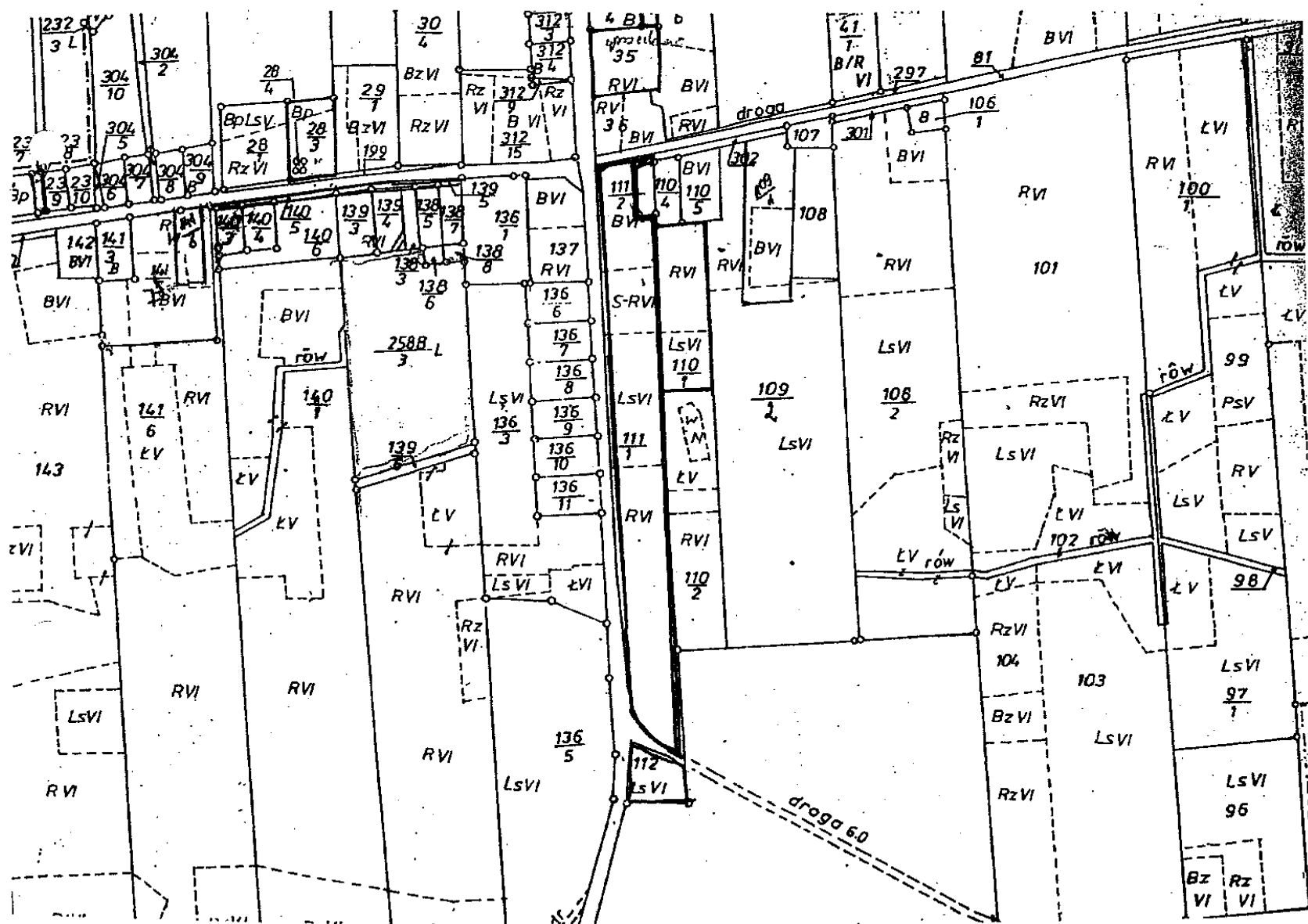


PRZEWODNICZĄCY
RADY MIEJSKIEJ
Krzysztof Czarnuszka

Załącznik Nr 2

do uchwały Nr XV.1131/08
Rady Miejskiej w Opalenicy
z dnia 24 czerwca 2008r.

Plac zabaw w miejscowości Kopanki 52 – dz. nr 111/1



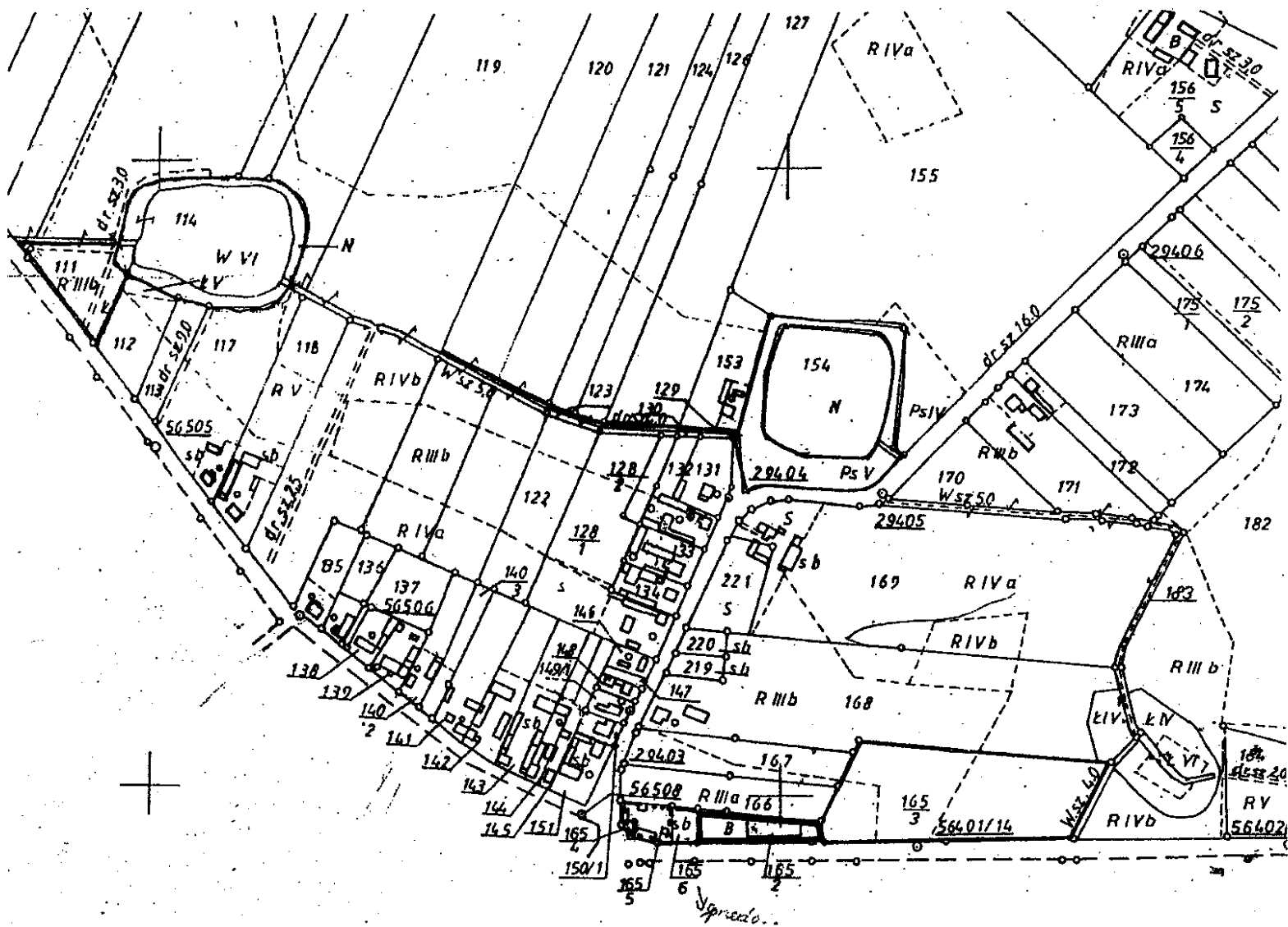
PRZEWODNICZĄCY
RADY MIEJSKIEJ

Krzysztof Czarnuszka

Załącznik Nr 3

do uchwały Nr XVI/131/08
Rady Miejskiej w Opalenicy
z dnia 24 czerwca 2008r.

Plac zabaw w miejscowości Uścięcie, ul. Długa 3 – dz. nr 165/2

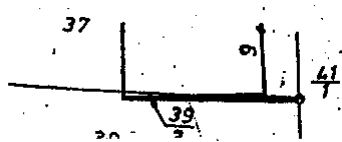
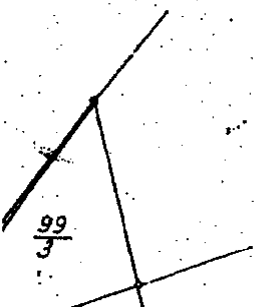
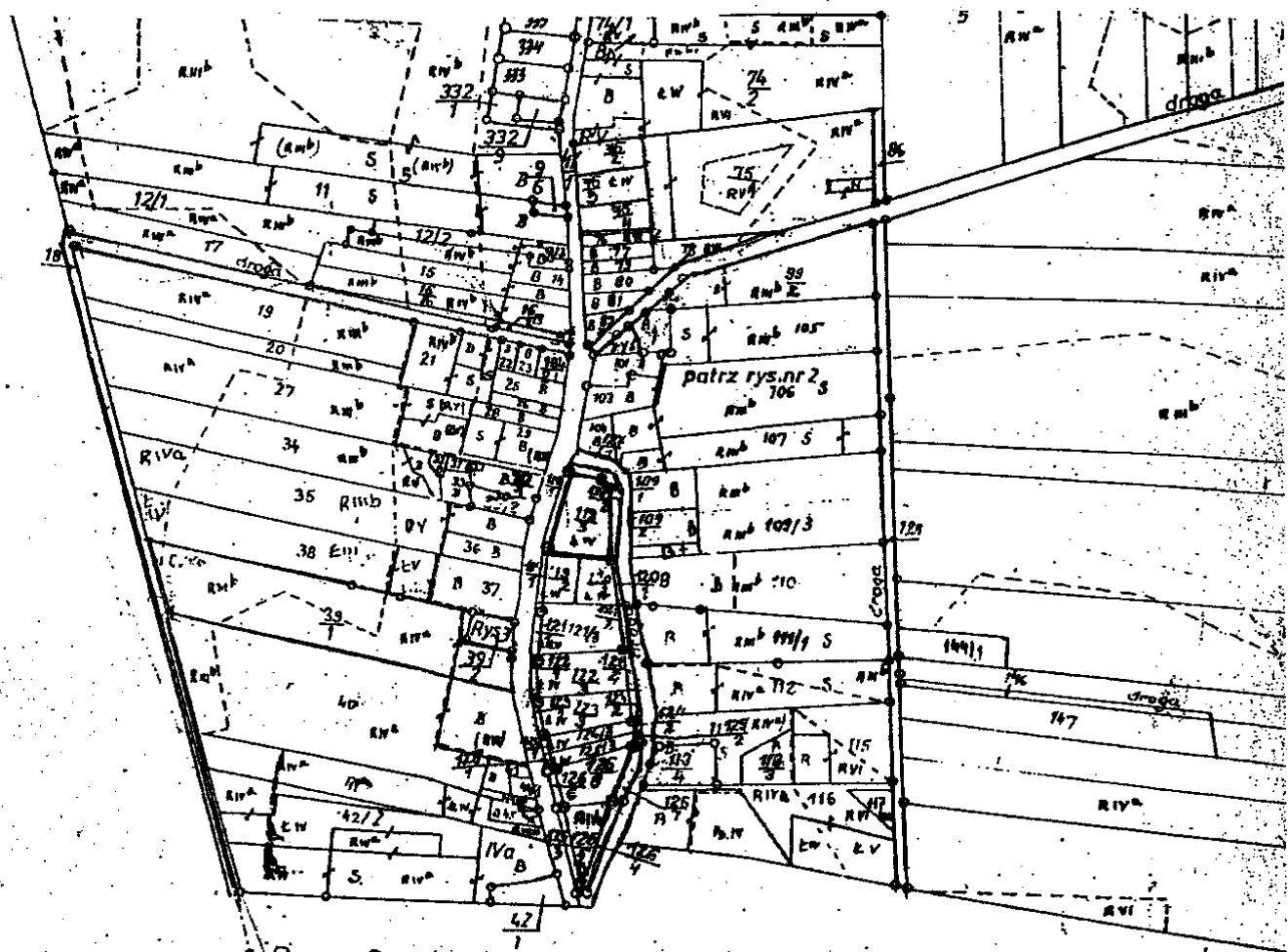


PRZEWODNICZĄCY
RADY MIEJSKIEJ
Krzysztof Czarnuszka

Załącznik Nr 4

do uchwały Nr XV.1131/08
Rady Miejskiej w Opalenicy
z dnia 24 czerwca 2008r.

Plac zabaw w miejscowości Porążyn – dz. nr 118/3



PRZEWODNICZĄCY
RADY MIEJSKIEJ

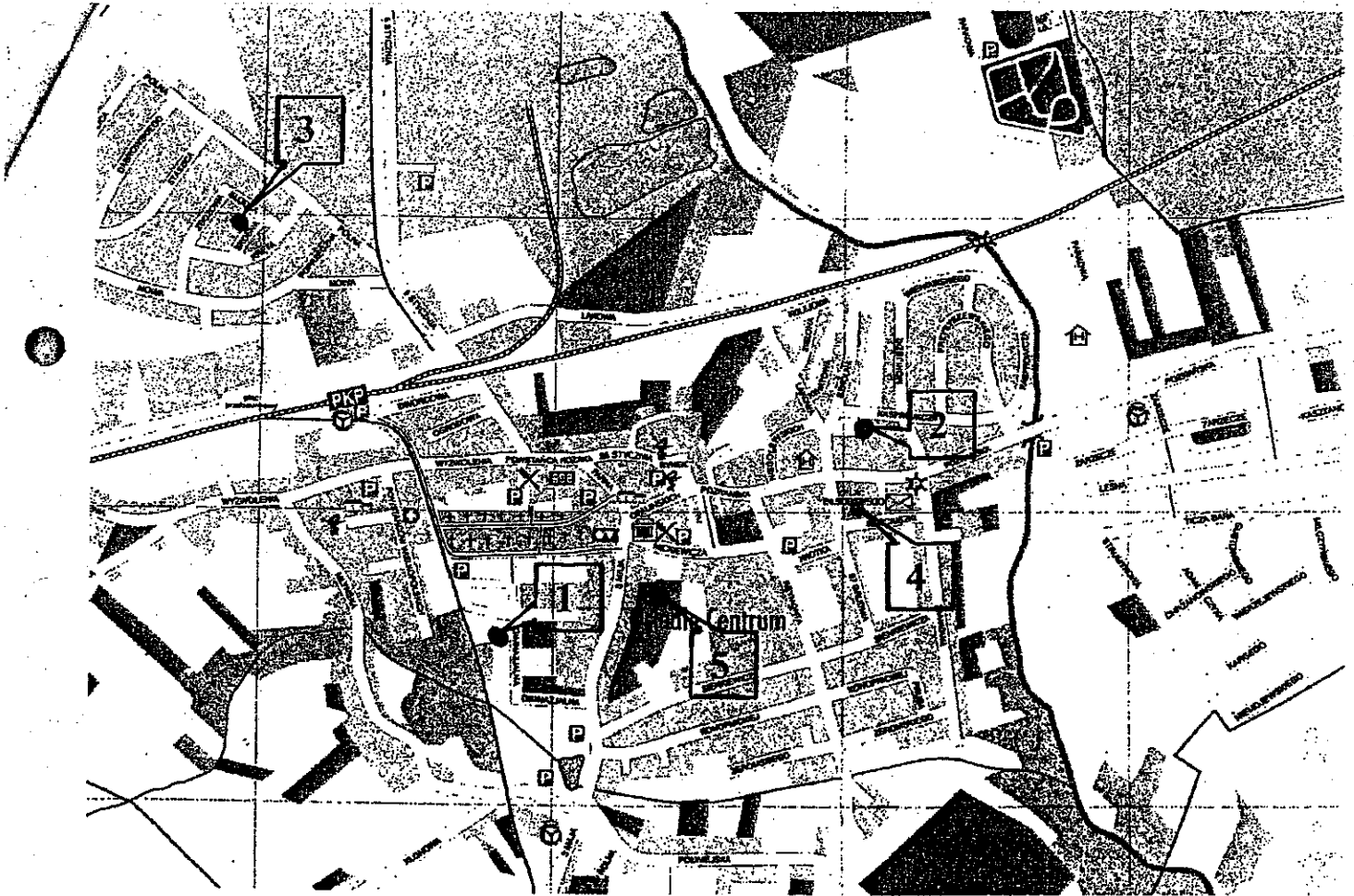
Krzysztof Czarnuszka

Załącznik Nr 5

do uchwały Nr **XVII/131/08**
Rady Miejskiej w Opalenicy
z dnia **24** czerwca 2008r.

Place zabaw w Opalenicy oznaczono odpowiednio:

- 1 - ul. Gimnazjalna - dz. nr 684/5, 684/6,
- 2 - ul. Moniuszki - dz. nr 906,
- 3 - ul. Kręta - dz. nr 500,
- 4 - Plac Józefa Piłsudskiego - dz. nr 1873,
- 5 - Osiedle Centrum - dz. nr 2200/4, 2201/5.



PRZEWODNICZĄCY
RADY MIEJSKIEJ

Krzysztof Czarnuszka